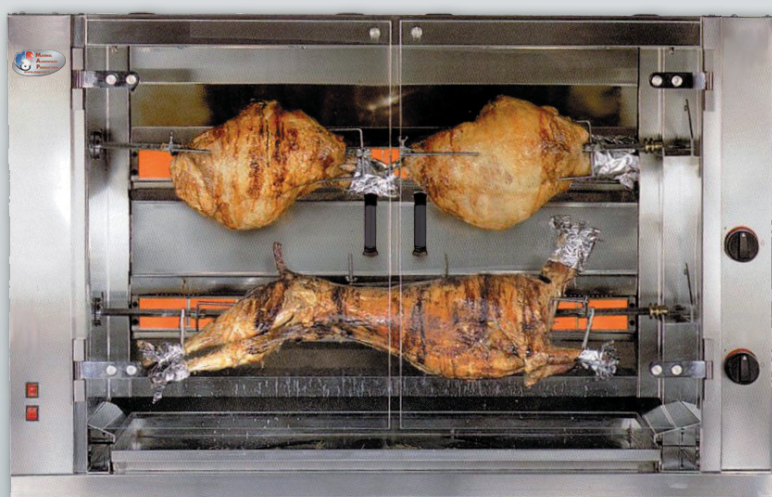


ROTISSOIRES A BROCHES ELECTRIQUES & GAZ

MECHOUI

- + Idéal pour les agneaux, porcelets, jambons, etc ...
- + Capacité de cuisson jusqu'à 16 kg ou Ø 340 mm par broche
- + Version 1 ou 2 broches



MECHOUI G 2

- **Construction en inox.**
- Entraînement par chaîne et pignons.
- 1 ou 2 broches méchoui avec pics grosses pièces, équipée(s) de poignée(s) athermique(s) pour faciliter la manipulation et l'embrochage.
- Grand tiroir permettant de stocker cuissons et pommes de terre.
- Eclairage halogène.

Version électrique :

- Alimentation TRIPHASE 380 V.

Version gaz :

- Alimentation gaz DN 1/2" (15 x 21) mâle.
- Alimentation électrique MONOPHASE 230 V.

SOMMAIRE



MECHOUI ELECTRIQUES	NOMBRE BROCHES	CAPACITE	DIMENSIONS (L x p x h)	LONGUEUR UTILE	PUISSANCE ELECTRIQUE	POIDS
MECHOUI E 1 BROCHE SANS CHASSIS	1	16 kg MAXI pa broche	1530 x 600 x 750 mm	1100 mm	6,6 kW	90 kg
MECHOUI E 2 BROCHES SANS CHASSIS	2		1530 x 600 x 970 mm		13,2 kW	135 kg
MECHOUI GAZ	NOMBRE BROCHES	CAPACITE	DIMENSIONS (L x p x h)	LONGUEUR UTILE	PUISSANCE GAZ	POIDS
MECHOUI G 1 BROCHE SANS CHASSIS	1	16 kg MAXI par broche	1530 x 600 x 750 mm	1100 mm	10,6 kW	90 kg
MECHOUI G 2 BROCHES SANS CHASSIS	2		1530 x 600 x 970 mm		21,2 kW	135 kg

*Tous nos modèles sont déposés en France et dans l'Union Européenne



OPTIONS

Broche méchoui supplémentaire avec pics grosses pièces

Châssis inox avec étagère basse et roulettes 1530 x 600 x 810 mm